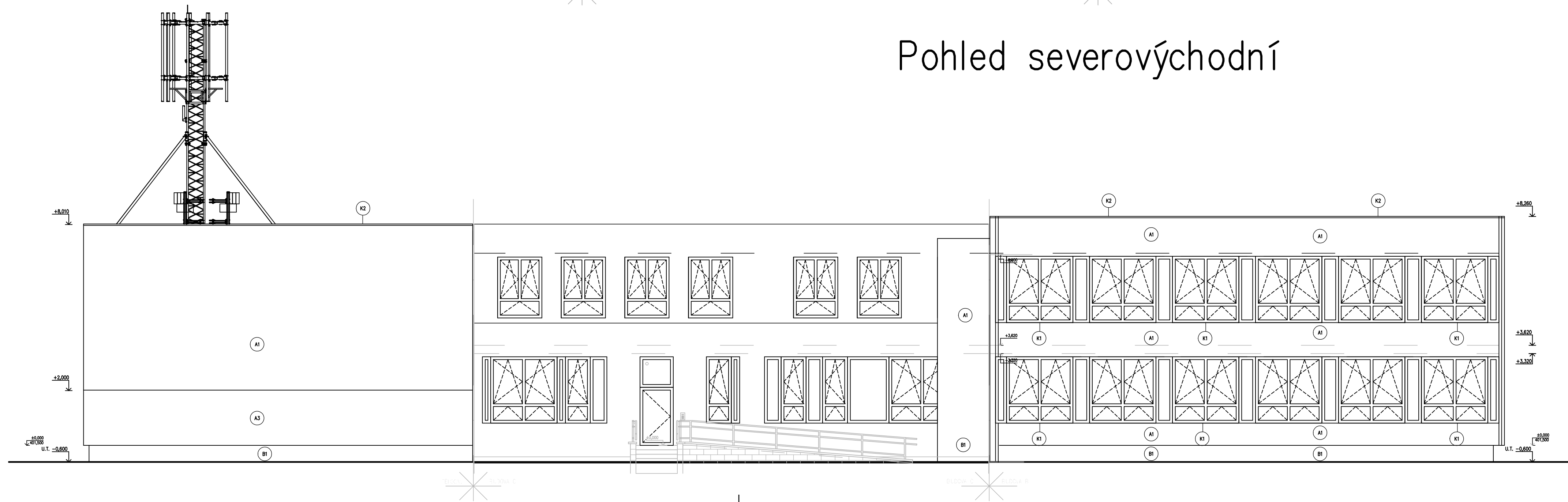
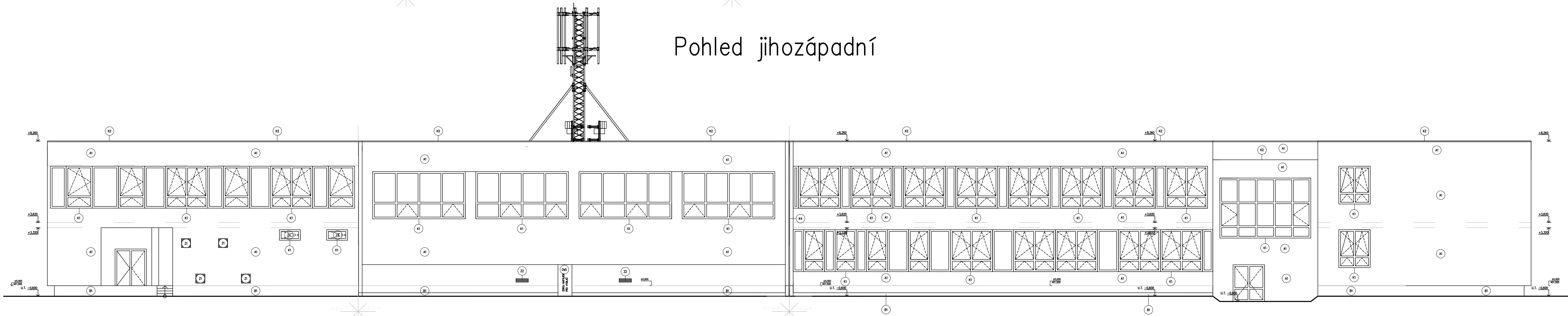


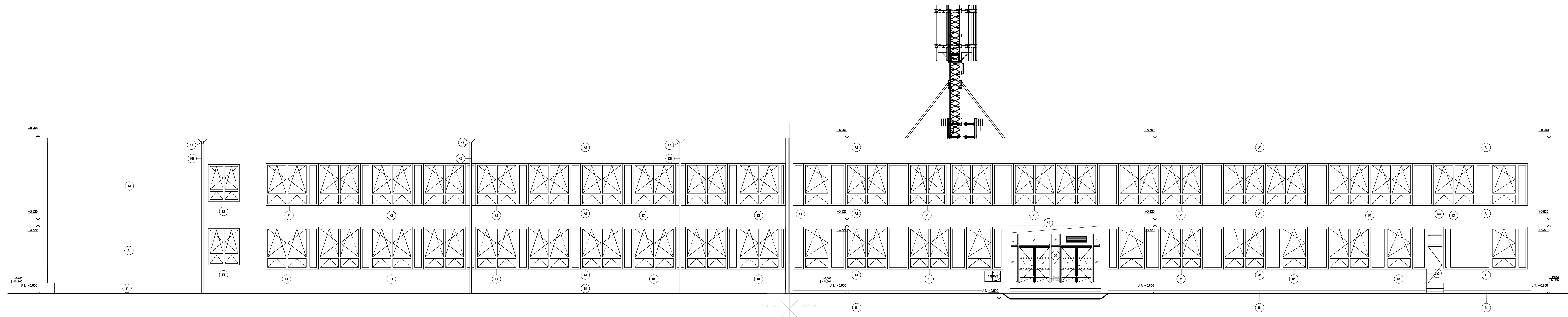
Pohled severovýchodní



Pohled jihozápadní

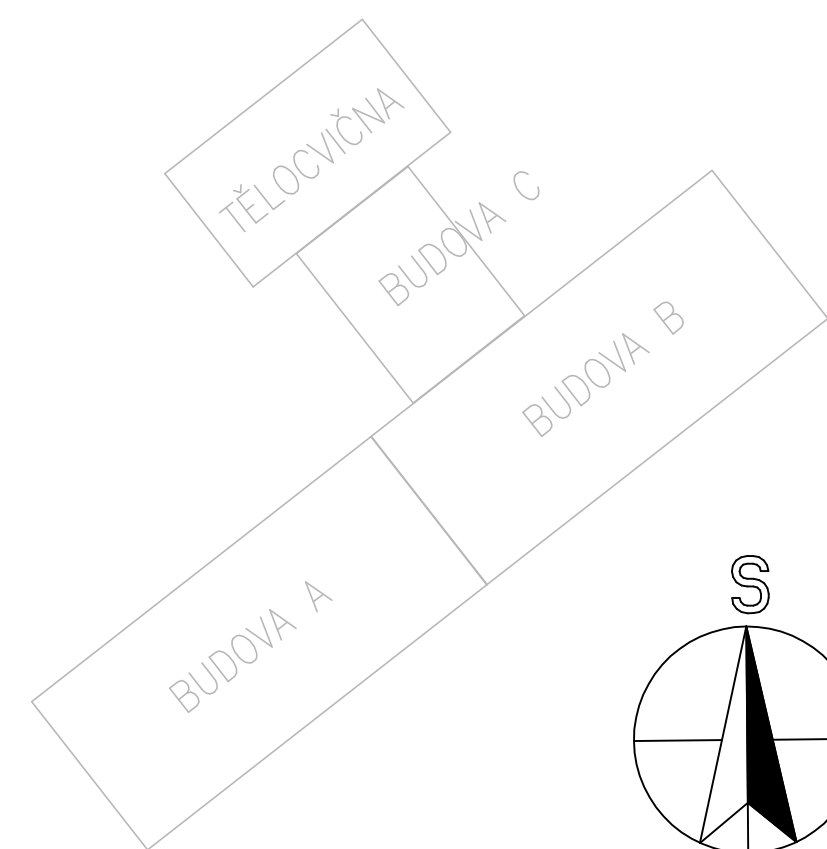


Pohled severozápadní



Pohled jihovýchodní

Legenda materiálů	
Číslo	Popis
A1	HLAVNÍ PLOCHY – SILIKONOVÁ OMÍTKA, ZRNITOST 1,5mm, BARVA BÍLÁ (HBW ≥ 30) – ČISTÉ BÍLÁ RAL 9010
A1	HLAVNÍ PLOCHY – SILIKONOVÁ OMÍTKA, ZRNITOST 1,5mm, BARVA MODRÁ (HBW ≥ 30) – DLE STÁVAJÍCÍ NA BUDOVĚ C
A1	HLAVNÍ PLOCHY – SILIKONOVÁ OMÍTKA, ZRNITOST 1,5mm, BARVA ŠEDÁ (HBW ≥ 30) – DLE STÁVAJÍCÍ NA BUDOVĚ C
A2	HLAVNÍ PLOCHY – SILIKONOVÁ OMÍTKA, ZRNITOST 1,5mm, BARVA BÍLÁ (HBW ≥ 30) – ČISTÉ BÍLÁ RAL 9010
A2	HLAVNÍ PLOCHY – SILIKONOVÁ OMÍTKA, ZRNITOST 1,5mm, BARVA MODRÁ (HBW ≥ 30) – DLE STÁVAJÍCÍ NA BUDOVĚ C
A2	HLAVNÍ PLOCHY – SILIKONOVÁ OMÍTKA, ZRNITOST 1,5mm, BARVA BÍLÁ (HBW ≥ 30) – ČISTÉ BÍLÁ RAL 9010
A3	HLAVNÍ PLOCHY – SILIKONOVÁ OMÍTKA, ZRNITOST 1,5mm, BARVA BÍLÁ (HBW ≥ 30) – ČISTÉ BÍLÁ RAL 9010
A3	HLAVNÍ PLOCHY – SILIKONOVÁ OMÍTKA, ZRNITOST 1,5mm, BARVA MODRÁ (HBW ≥ 30) – DLE STÁVAJÍCÍ NA BUDOVĚ C
B1	SKL – SKLOVÁ MOZAIKOVÁ OMÍTKA, ZRNITOST 2,0mm, BARVA TMAVĚ ŠEDÁ MOZAIKA
	STÁVAJÍCÍ PROSKLENÉ VÝPLNĚ, RÁMY PLASTOVÉ, BÍLÉ
	STÁVAJÍCÍ MEZIOKENNÍ PANELE, PLASTOVÉ, BÍLÉ
Z	ZÁMĚČNÍKOVÉ PRVKY – BARVA BÍLÁ – ČISTÉ BÍLÁ RAL 9010
K	KLEMPŘSKÉ PRVKY – BARVA ŠEDÁ – OKENNÍ ŠEDÁ RAL 7040



± 0,000 = 401,500

Investor: Statutární město Liberec náměstí Dr. E. Beneše 1, 460 59 Liberec IČO: 00029798, DIČ: CZ00029798		Datum: říjen 2018	
Generální projektant: Design 4 - projektový stavební, s.r.o. sídlo společnosti: Sokolova 1183, 460 01, Liberec korespondenční adresa - provozovna: Trávníček 902, 511 01 Turnov		Číslo zakázky: 1817	
Projektant části PD: Design 4 - projektový stavební, s.r.o. sídlo společnosti: Sokolova 1183, 460 01, Liberec korespondenční adresa - provozovna: Trávníček 902, 511 01 Turnov		Autorežie: Paně Č.:	
Místo stavby: Kaplického 384, 463 12 Liberec 23, parc. č. 490/78, k.ú. Dobruška u Liberce			
Kraj: Liberecký			
Stupeň dokumentace: Dokumentace pro provádění stavby – DPS			
Projekční: Ing. Miroslav Fejfar			
Odpovědný projektant: Ing. Miroslav Fejfar			
Název stavby: Energetické úspory objektu ZŠ Kaplického v Liberci			
Stavební objekt: Základní škola Kaplického		Číslo dokumentu: D.1.1.28	
Část dokumentace: D.1.1 Architektonicko - stavební řešení Pohledy - Nový stav		Měřítko: 1:100	